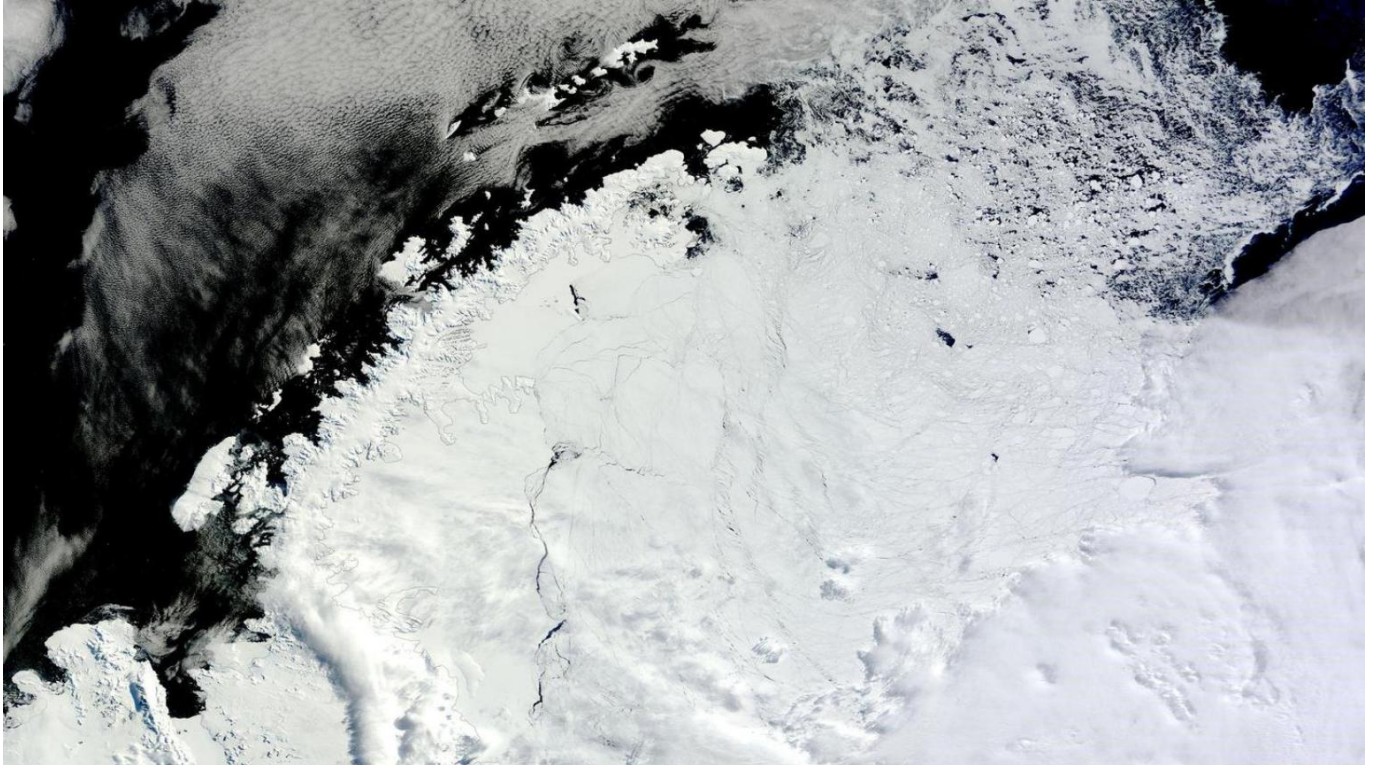


(Source : [Vice](#) – Merci à Clara)

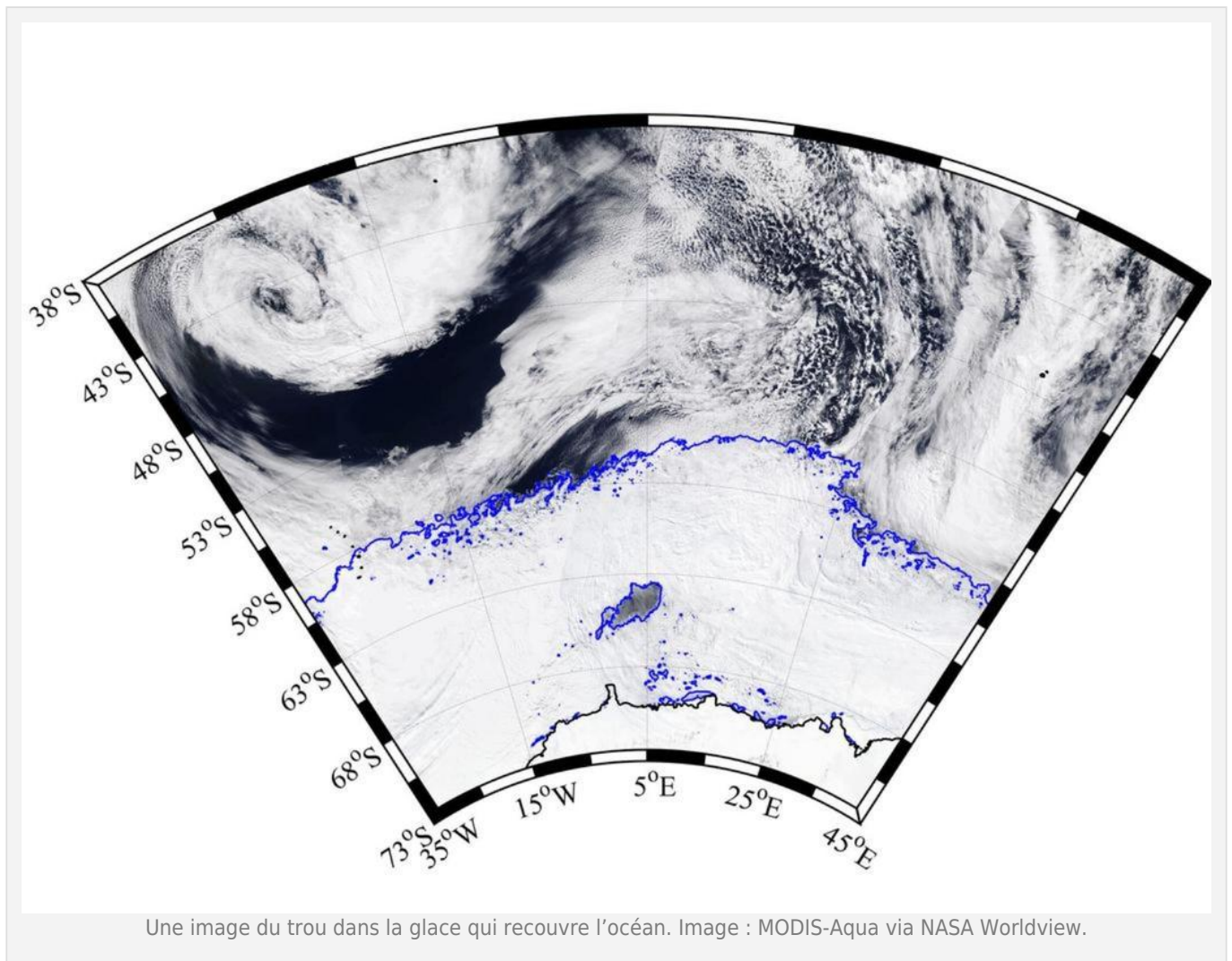


Un trou d'une taille équivalente au Lac supérieur, le plus large des Grands Lacs d'Amérique du nord, s'est ouvert en Antarctique. Les scientifiques ne parviennent pas à s'accorder sur la cause de ce phénomène.

Commentaire :

Plus ou moins 80 000 km carrés!

Il s'agit d'un trou « tout à fait remarquable », m'explique le physicien de l'atmosphère Kent Moore, professeur à l'Université de Toronto, lors d'un entretien téléphonique. « *C'est comme si un géant avait perforé la glace de la banquise à coups de poings.* »



Les zones d'eau libre entourées de glace océanique, comme celle-ci, sont connues sous le nom de **polynies**. Elles se forment dans les régions côtières de l'Antarctique, m'a expliqué Moore. Ce qui est étrange ici, c'est que cette polynie est « profondément enfouie dans la banquise », précise-t-il, et qu'elle a dû se former suite à des processus que l'on ne comprend pas encore très bien.

« C'est à des centaines de kilomètres du bord de la banquise. Si nous n'avions pas de satellite, nous n'aurions jamais su qu'il était là » .

Une polynie a été observée au même endroit - la mer de Weddell en Antarctique - dans les années 1970, selon Moore, qui travaille avec le groupe d'observation et de modélisation du climat (**SOCOM**) de l'Université de Princeton. À l'époque, les outils d'observation des

scientifiques n'étaient pas aussi bons, de sorte que ce trou est resté largement inexploré. Il s'est ensuite résorbé durant quatre décennies, jusqu'à l'an dernier où il s'est rouvert pendant quelques semaines. À présent, il est de retour.

« C'est la seconde année consécutive où le trou s'ouvre après avoir disparu pendant 40 ans », explique Moore. « Nous essayons toujours de comprendre ce qui se passe » .

Partager cet article :

[Facebook](#)
[Twitter](#)
[Google+](#)
[Pinterest](#)

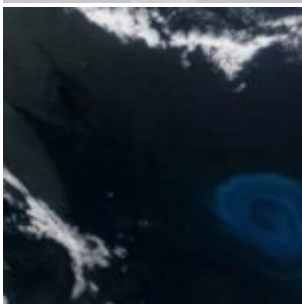
À lire également :



[Chemtrails? Contrails? Cieux étranges : pour en finir avec les « chemtrails »](#)



[Nucléaire : 23 centrales pourraient être touchées par des tsunamis](#)



[De gigantesques « zones mortes » découvertes au milieu de l'Atlantique](#)



Grande-Bretagne : fuite de pétrole la plus importante depuis 10 ans