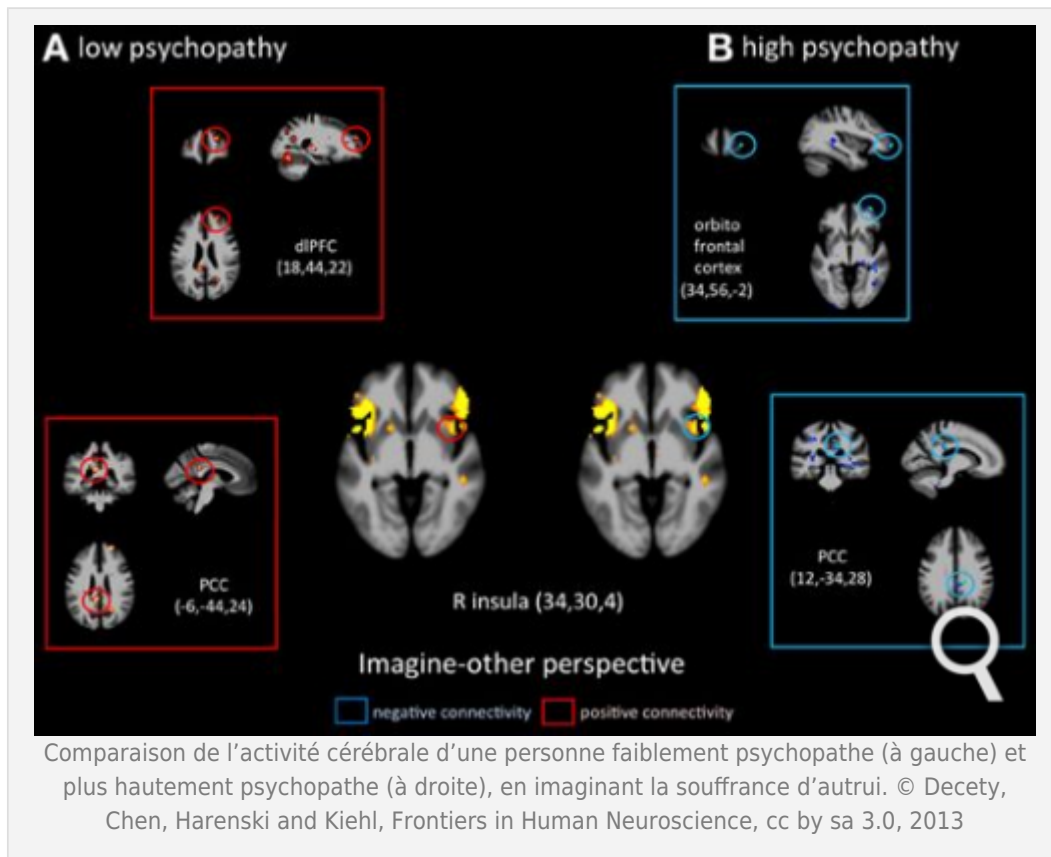


(Source : Futura Sciences)

**Le cerveau des psychopathes réagit anormalement à la souffrance des autres : les aires impliquées dans l'empathie ne sont pas stimulées, et d'autres régions cérébrales liées au plaisir s'activent. Imaginer la douleur d'autrui les réjouit...**



Un psychopathe est une personne **insensible, manipulatrice et n'éprouvant aucun remords.**

Le pourcentage de psychopathes est élevé dans les prisons par rapport à la population générale, où il est d'environ 1 %. Les psychopathes manquent d'empathie, une réponse émotionnelle essentielle pour bien vivre en société. Mais, la psychopathie a-t-elle une cause neurologique ?

Commentaire :

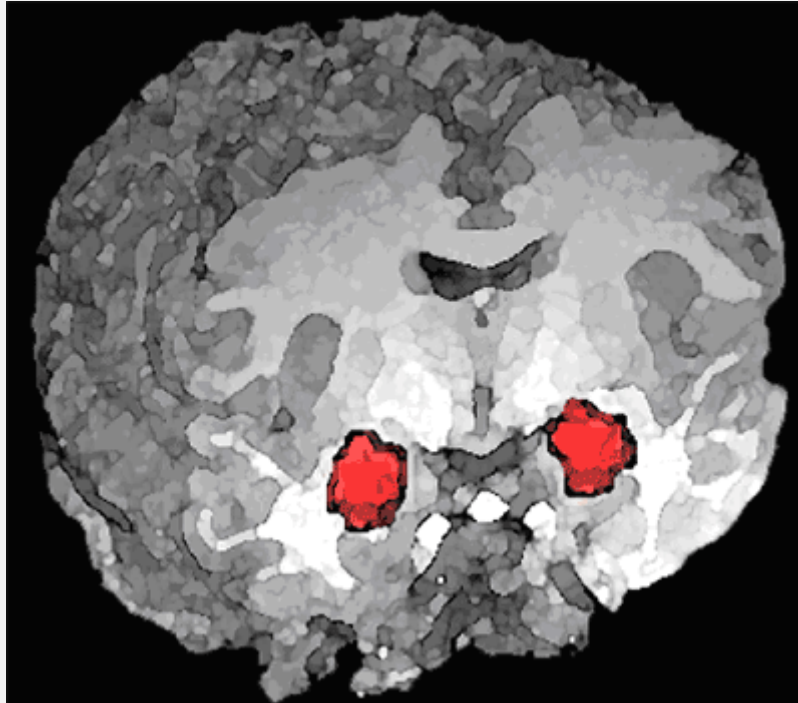
Et la neurologie trouve-t-elle sa cause dans l'ADN? À méditer...

## **Les faits : pas d'empathie dans le cerveau d'un psychopathe**

L'empathie nous motive à prendre soin d'autrui. C'est un processus impliquant plusieurs régions du cerveau : amygdale, hypothalamus, cortex insulaire et cortex orbitofrontal. D'après une étude publiée dans *Frontiers in Human Neuroscience*, ces aires cérébrales ne sont pas correctement activées lorsque des psychopathes imaginent la souffrance des autres.

Pour comprendre le dysfonctionnement de l'empathie chez ces personnes, les chercheurs ont utilisé l'IRM et observé le cerveau de 121 détenus américains âgés de 18 à 50 ans. D'après un test de personnalité, 37 avaient des tendances « hautement psychopathiques », 44 un profil « intermédiaire » et 40 étaient « faiblement psychopathes ». Les chercheurs ont montré aux participants des images illustrant une souffrance physique, comme un doigt pris dans une porte. Les participants devaient imaginer que cet accident arrivait à eux-mêmes ou à quelqu'un d'autre. Des images contrôles, sans lien avec de la souffrance, leur étaient aussi montrées, par exemple une main sur une poignée de porte.

Lorsque les psychopathes les plus avancés imaginaient une souffrance leur étant infligée, une réponse typique était observée dans les régions du cerveau impliquées dans l'empathie. Donc les psychopathes sont bien sensibles à la pensée de la douleur. Mais voilà : seulement s'ils en sont les victimes ! Quand les chercheurs ont demandé aux individus d'imaginer que cette souffrance était infligée à d'autres personnes, les régions impliquées dans l'empathie ne s'activaient pas correctement chez les profils hautement psychopathes.



Position des noyaux amygdaliens, impliqués dans le circuit de l'empathie, tout comme le cortex somatosensoriel, l'insula, le cortex cingulaire et le cortex préfrontal ventromédian. © Wikimedia Commons, DP

### Décryptage : un problème de connexions entre aires cérébrales

Mais ce n'est pas tout. Quand ils imaginaient la souffrance des autres, les grands psychopathes présentaient une réponse accrue dans le striatum ventral, une aire impliquée dans le plaisir : **imaginer la souffrance des autres devenait pour eux une source de plaisir !**

En plus de les réjouir, la souffrance d'autrui ne les incite nullement à leur porter secours. En effet, les chercheurs ont observé que les aires où naît le sentiment d'empathie (le cortex insulaire et l'amygdale) n'étaient pas connectées aux régions importantes dans la prise de décision comme le cortex orbitofrontal, et le cortex préfrontal ventromédian. Les psychopathes sont donc incapables de décider d'aller aider une personne en détresse.

Commentaire :

Le reste de l'article, [ici](#), décrit comment cela ouvre la porte à de nouveaux « traitements ». À mon sens - et ce, après beaucoup de lectures et de réflexions - la psychopathie **n'est pas une**

**maladie, c'est un état d'être tout comme être un chat ne se guérit pas pour devenir un humain.** C'est tout simplement [un type d'humanoïdes différent](#).

Partager cet article :

[Facebook](#)  
[Twitter](#)  
[Google+](#)  
[Pinterest](#)

À lire également :

---



Ces gens qui n'éprouvent ni sentiments ni émotions (ou presque) et que nous subissons sans savoir pourquoi



Le cerveau d'un psychopathe est différent



Le cerveau des psychopathes : réduction des aires impliquant l'empathie et le traitement des émotions



Reconnaître les psychopathes par leur façon de parler