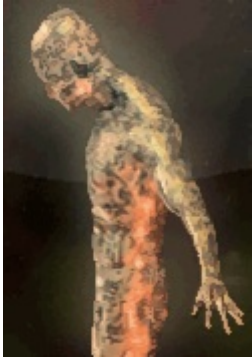


(Source : [Poésie frontale](#))



Vers chez l'incident
À mesure que tout se rejoint

Que tout se rassemble
En un point singulier

La nature suit son plan
À la perfection initiale

Le flot des connexions entre nous
Va coaguler plus serré d'un cran

Déchirer au moins des vêtements
Et noyer le dernier chien savant

Ensemble partout à la fois
À mesure que l'on se rejoint

Les murs vont tomber
Des villes vont brûler

Un déchirement par en dedans
À présent tu le ressens

Tous les compteurs veulent zéro
Sur la photo moins une dent

Diagnostic sans éclaircie
Tsunami de cancer en série

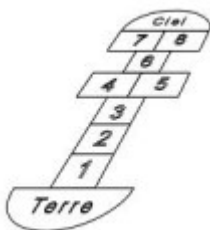
Tu t'accrocheras à l'écran
Qui supplante le corps
Notre point veut monter
Sur l'échelle des degrés
Plus subtiles que l'espace
Et rapides comme le vent
Se perdre dans la sensation
S'accrocher à la vague
À la montée qui revient
Vers chez les mutants
À mesure que tout se rejoint

Que tout se rassemble
En un point singulier

Partager cet article :

[Facebook](#)
[Twitter](#)
[Google+](#)
[Pinterest](#)

À lire également :



[Saison de l'Échelle](#)



Kamikazes correctifs



La vie existe en théorie



En attendant le débarquement