

(Source : [Earth Changes and the Pole Shift](#) – Traduction État du Monde, État d'Être)

Ce trou terrestre fait 15 mètre de diamètre et est situé à Huangshi, Hubei en Chine.







Un autre effondrement d'environ 7 à 8 mètres de diamètre cette fois-ci sur Boshan Road, à Shanghai.

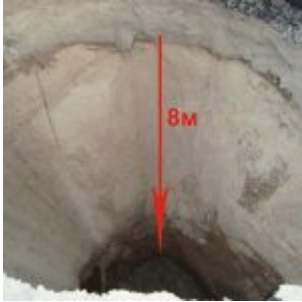


Le 12 août, c'est un débarcadère d'une vingtaine de mètres qui s'effondre à Xiaolanzhen, Zhongshan, Guangdong.



À lire également :

---



Russie : un « trou terrestre » se forme en 3 minutes



Trou terrestre (sinkhole) au Utah



États-Unis : une doline avale huit voitures



Chine : un énorme sinkhole avale plusieurs commerces à Guangzou