

(Source : [Météo-World](#))



La tempête de neige qui a paralysé Moscou est sans précédent **depuis ces 130 dernières années** pour un premier avril.

Il est tombé environ 17 centimètres de neige en l'espace de 18h, cela a d'ailleurs suffi pour paralyser la ville malgré l'utilisation de dizaines de chasse-neige, ce qui démontre que les fortes chutes de neige peuvent même créer des problèmes dans une des villes les mieux équipées au Monde.

De gros embouteillages se sont formés sur les artères principales de la ville.

La neige a commencé à tomber le 31 mars en cours d'après-midi, avec un maximum d'intensité dans la nuit du premier avril.

Ces chutes de neige soudaines ont frappé la ville après une période de relative douceur, où l'on atteignait les 20°C.

Partager cet article :

[Facebook](#)  
[Twitter](#)  
[Google+](#)  
[Pinterest](#)

À lire également :

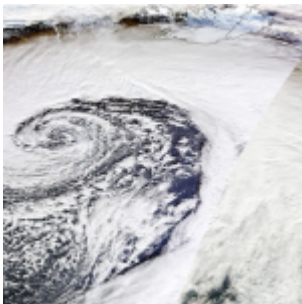
---



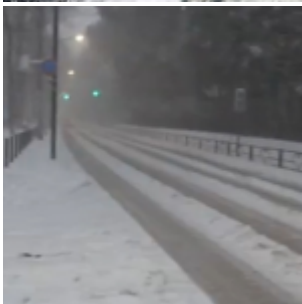
En bref - Glissement de terrain meurtrier en Ouganda



Slovénie : pire tempête de verglas de son histoire



Tempête Jolle : la plus forte depuis 10 ans en Atlantique Nord



Tokyo : les neiges les plus fortes depuis 13 ans - 11 morts, 1200 blessés