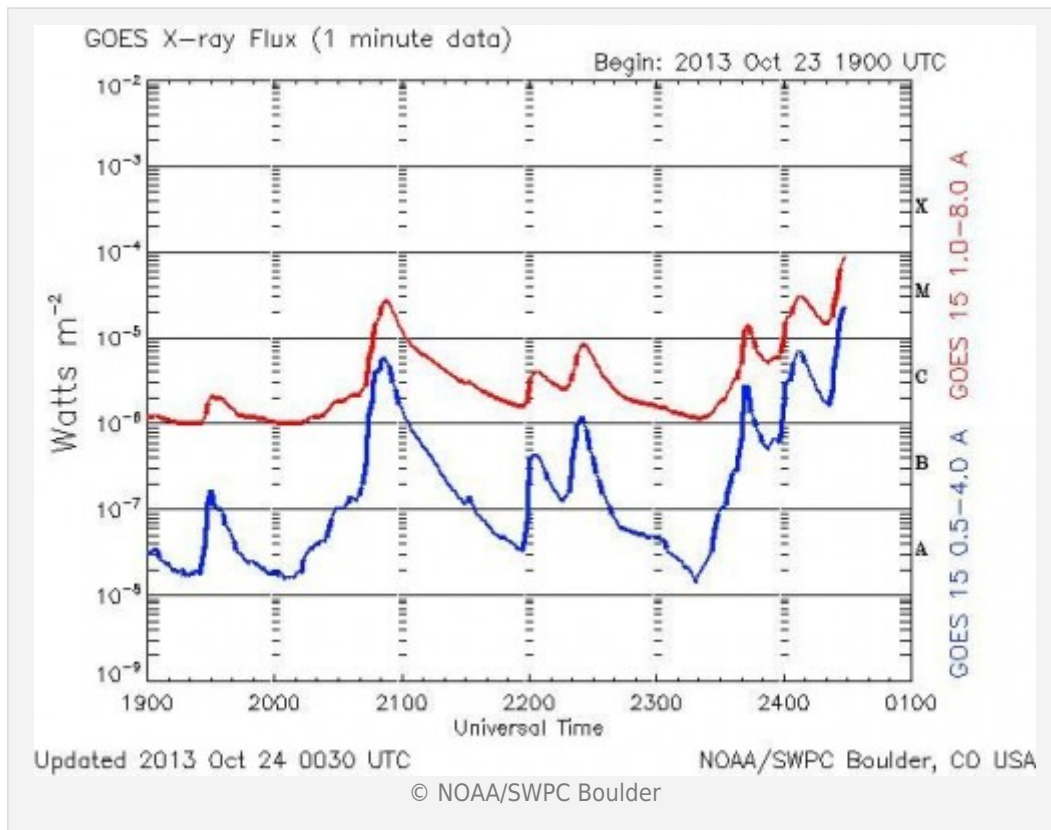


(Source : [David Jarry](#) via [SOTT](#))

Éruption solaire : la Terre est face au groupe de taches solaires AR1877 qui a éclaté le 24 octobre à 00 h 30 UT (le 23 octobre à 5:30 pm PDT), produisant une éruption solaire de classe-M9.1.



Un éclair de rayonnements UV extrême a ionisé la haute atmosphère terrestre **et créé une brève coupure de courant HF radio sur le côté ensoleillé de la planète.**

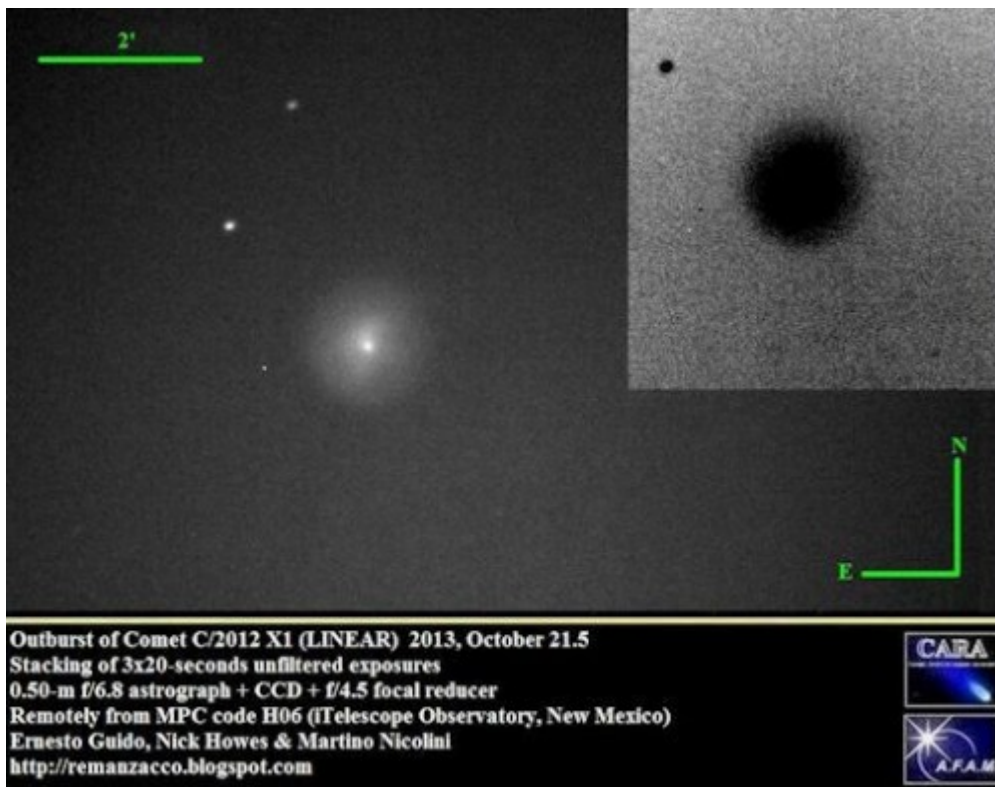
CME axés sur la terre : durant les premières heures du 22 octobre, un long filament de magnétisme a éclaté sur le soleil : l'explosion a jeté une CME déséquilibrée dans l'espace, et une nouvelle analyse suggère qu'elle pourrait être axée sur la terre.

### Explosion de comète

A près de 450 millions km de la terre, la comète C/2012 X 1 (LINEAR) a explosé. Les astronomes amateurs ont signalé une augmentation de 100 fois dans la luminosité de la

comète par rapport aux prévisions et le coma de la comète aujourd'hui ressemble à celui de la Comète 17p/Holmes en 2007.

À l'aide d'un télescope télécommandé à 0,5 mètre au Nouveau-Mexique, les observateurs européens Ernesto Guido, Martino Nicolini et Nick Howes ont pris cette photo de l'explosion sphérique le 21 Oct :



Partager cet article :

[Facebook](#)  
[Twitter](#)  
[Google+](#)  
[Pinterest](#)

À lire également :

---



Violente éruption solaire : communications GPS perturbées et trajets de vols modifiés



L'explosion d'une météorite réveille une petite île du Pacifique



Une météorite frappe la lune et crée une explosion visible à partir de la Terre



Une boule de feu aperçue dans le ciel réunionnais